

Learning Resource

B.Sc. 2nd Semester Honours
Economics

GE2T: Introductory Macroeconomics

Prof. Susmita Sen Chowdhury

Unit - IV: The Closed Economy in the Short Run

Classical and Keynesian Macroeconomic
Systems (~~Classical and Keynesian~~ ~~Macroeconomic~~ ~~Systems~~)
ଅନୁରୋଧ ଏବଂ ପ୍ରଶ୍ନ

ଅନୁରୋଧ ଏବଂ ପ୍ରଶ୍ନ

ଅନୁରୋଧ ଏବଂ ପ୍ରଶ୍ନର ଉଦାହରଣ
ଅନୁରୋଧ ଏବଂ ପ୍ରଶ୍ନର ଉଦାହରଣ
ଅନୁରୋଧ ଏବଂ ପ୍ରଶ୍ନର ଉଦାହରଣ
ଅନୁରୋଧ ଏବଂ ପ୍ରଶ୍ନର ଉଦାହରଣ
ଅନୁରୋଧ ଏବଂ ପ୍ରଶ୍ନର ଉଦାହରଣ
ଅନୁରୋଧ ଏବଂ ପ୍ରଶ୍ନର ଉଦାହରଣ
ଅନୁରୋଧ ଏବଂ ପ୍ରଶ୍ନର ଉଦାହରଣ
ଅନୁରୋଧ ଏବଂ ପ୍ରଶ୍ନର ଉଦାହରଣ
ଅନୁରୋଧ ଏବଂ ପ୍ରଶ୍ନର ଉଦାହରଣ
ଅନୁରୋଧ ଏବଂ ପ୍ରଶ୍ନର ଉଦାହରଣ

ଲାଭ- ହେଉଛି, ଦାମ୍ଭିକ୍ତ ଲାଭ, ନିରାପଣ
 ଅର୍ଥାତ୍- ନୀଳ ମୁଦ୍ରା ସିଦ୍ଧାନ୍ତ ନିର୍ଦ୍ଧାରଣ
 ଯଥା ଥାଏ । ଲାଭ- ଲାଭ, ଅନାଦିତ୍ୟ-
 ଭେଦ ଦ୍ଵାରା ଉତ୍ପାଦିତ ଲାଭର ଲାଭ
 ସୂଚକ ଚିହ୍ନ- ଯଥା ଥାଏ । ସ୍ଵାମୀ
 ଭେଦିତ୍ୟାଦିଦ୍ଵାରା ଅନାଦିତ୍ୟ ଭେଦ ଦ୍ଵାରା
 ଲାଭ ସୂଚକ ଚିହ୍ନ ଥିବା ସମ୍ଭବ
 ନାହିଁ । ୧. ଦ୍ଵାରା ଅନାଦିତ୍ୟ
 ଭେଦର ଥିବା ଭେଦ 'ପରିବର୍ତ୍ତନ' ।

ସ୍ଵାମୀ ଅନାଦିତ୍ୟ ଭେଦ ଦ୍ଵାରା
 ଅନାଦିତ୍ୟ ନିରାପଣ ଦ୍ଵାରା ସୂଚକ ଚିହ୍ନ
 ଭେଦିତ୍ୟାଦି ସୂଚକ ଲାଭର ସୂଚକ ଥାଏ ।
 ୧. ଅନାଦିତ୍ୟ ସ୍ଵାମୀ ସିଦ୍ଧାନ୍ତ
 ଦ୍ଵାରା ଅନାଦିତ୍ୟ ଭେଦ ଉପରେ ଚିହ୍ନ
 ଥାଏ । ସ୍ଵାମୀ ଭେଦ ଦ୍ଵାରା
 ଦ୍ଵାରା ଭେଦ ଲାଭ — ସୂଚକ ଭେଦ
 (real sector) ଯା ଦ୍ଵାରା ଅନାଦିତ୍ୟ
 ୧୦୦ ଭେଦ ଭେଦ (monetary sector)
 ଯା ଦ୍ଵାରା ଅନାଦିତ୍ୟ ଚିହ୍ନ- ଲାଭ ।
 ୧୨ ଭେଦ ଦ୍ଵାରା ଭେଦ — ଭେଦ-
 ସୂଚକ ଭେଦ ଭେଦ ଭେଦ ଉପରେ

ଆମର ସମସ୍ୟା ହିଁ ଆମର ସମସ୍ୟା -

କୋଷର ସମସ୍ତ ଅଙ୍ଗଗୁଡ଼ିକ ଉପଯୋଗୀ ଭାବରେ

କାର୍ଯ୍ୟ କରିବା ପାଇଁ ସମ୍ଭବ୍ୟ |
ମୂଳତଃ - ପାଚିଲା ଖାଦ୍ୟ, ବି.ଏ.ସି. ନିର୍ମାଣ

କାର୍ଯ୍ୟ - ଉପଯୋଗୀ - ପାଚିଲା - ବନାମାତ୍ର ୧୦୦

ଆମର ସମସ୍ୟା - ୩୦୦ | ୧୦୦୦,

$$Y = F(L, K) \dots \dots \dots (1)$$

ଏହାକୁ 'Y' ରୂପେ କୋଷ ଉପରେ, 'L'

ରୂପେ ଆମର ସମସ୍ୟା ୧୦୦, 'K' ରୂପେ

ନିର୍ମାଣ - ମୂଳତଃ - ପାଚିଲା | ଆମର

ନିର୍ମାଣ ଉପରେ - ପାଚିଲା ତାହା ଉପରେ

ଆମର - କାର୍ଯ୍ୟ - ଆମର ଉପରେ

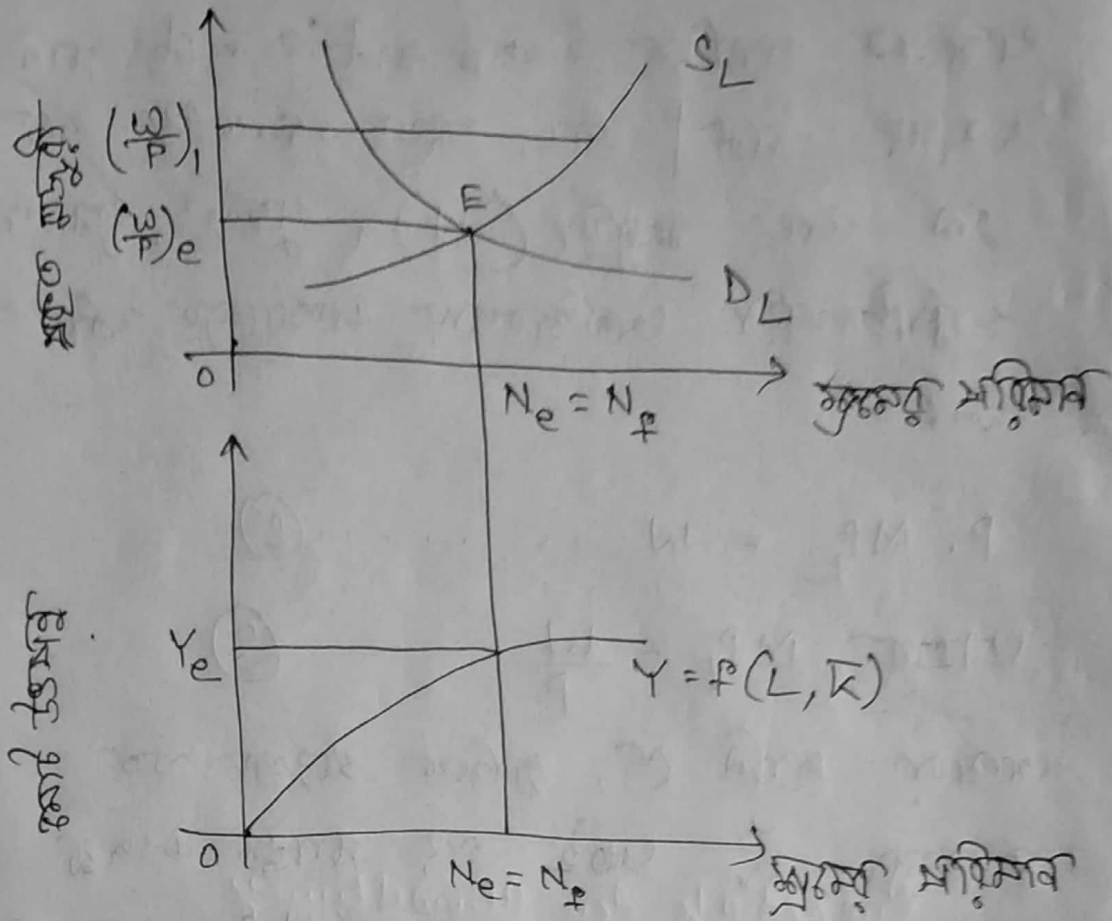
ଉପଯୋଗୀ କାର୍ଯ୍ୟ - ଆମର କାର୍ଯ୍ୟ -

ଉପରେ ଆମର କାର୍ଯ୍ୟ - ଆମର କାର୍ଯ୍ୟ

ଆମର କାର୍ଯ୍ୟ - ଆମର କାର୍ଯ୍ୟ -

ଉପରେ ଆମର କାର୍ଯ୍ୟ - ଆମର କାର୍ଯ୍ୟ (MP)

ଉପରେ, ଉପଯୋଗୀ କାର୍ଯ୍ୟ - ଆମର କାର୍ଯ୍ୟ



চিত্র ১ - শ্রমের বাজার

(১), (২) এবং (৩) নং সীমাবদ্ধ তিনটি
 তিনটি অর্থনৈতিক চিত্র আছে। প্রথমটি হল
 (Y), (L), এবং (W/P)। দ্বিতীয় অর্থনৈতিক
 চিত্র DL ও SL বক্রা দুই চিত্রের
 (E) বিন্দুতে অর্থনৈতিক সাম্যতা বা
 (Ne) নং অর্থনৈতিক সাম্যতা বা
 (W/P)e নির্দেশিত বিন্দুতে অর্থনৈতিক সাম্যতা
 বা সাম্যতা বিন্দুতে এই বিন্দুতে
 সাম্যতা বা (Np) নং অর্থনৈতিক
 বা (W/P)e বিন্দুতে অর্থনৈতিক সাম্যতা

$(\frac{W}{P})_e$ ଏକାକୀ ଚଳେ ଥିବା ସମୟରେ
 ଲାଭ-ହାନି-ହରାଜିତ ହେଉଛି ୧୦୦, ଅର୍ଥାତ୍ ନିରାକାର

ଲାଭ-ହାନି-ହରାଜିତ (Wage price flexibility) ଥିବା
 ସମୟରେ ଅର୍ଥାତ୍ ଲାଭ-ହରାଜିତ $(\frac{W}{P})_e$ ଥିବା
 ସମୟରେ ଲାଭ-ହାନି-ହରାଜିତ ଲାଭ-ହାନି-ହରାଜିତ
 ହୁଏ ନିରାକାର ହୁଏ ଏକାକୀ ହୁଏ ନିରାକାର
 ହୁଏ ନିରାକାର ହୁଏ ଏକାକୀ ହୁଏ ନିରାକାର
 ହୁଏ ନିରାକାର ହୁଏ ଏକାକୀ ହୁଏ ନିରାକାର
 ହୁଏ ନିରାକାର ହୁଏ ଏକାକୀ ହୁଏ ନିରାକାର

ଉଦାହରଣ

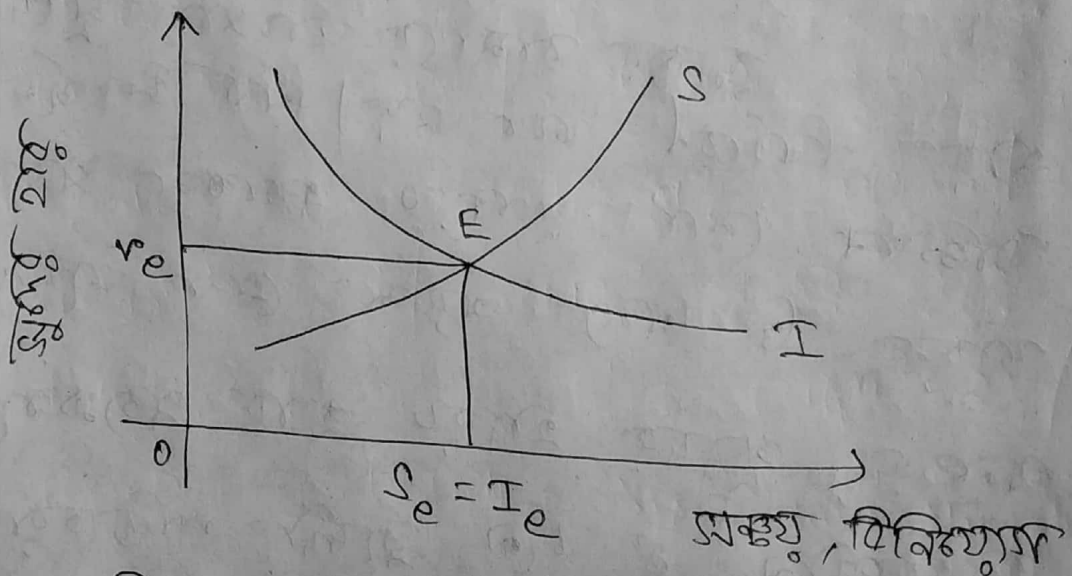
ଉଦାହରଣ ସମୟରେ ଲାଭ-ହାନି-ହରାଜିତ
 ହୁଏ ନିରାକାର ହୁଏ ଏକାକୀ ହୁଏ ନିରାକାର
 ହୁଏ ନିରାକାର ହୁଏ ଏକାକୀ ହୁଏ ନିରାକାର
 ହୁଏ ନିରାକାର ହୁଏ ଏକାକୀ ହୁଏ ନିରାକାର
 ହୁଏ ନିରାକାର ହୁଏ ଏକାକୀ ହୁଏ ନିରାକାର
 ହୁଏ ନିରାକାର ହୁଏ ଏକାକୀ ହୁଏ ନିରାକାର

$$S = f(r) \dots \dots \dots (6)$$

ସମସ୍ତଙ୍କ ଚାହୁଁଥିବା ସର୍ବାଧିକ ଲାଭ ପାଇଁ ସମସ୍ତଙ୍କ
 ମୁକ୍ତିକରଣ କରାଯାଇ, ଲାଭ-ନିରାଶ୍ରୀତ ହେବା
 ହେବ, ତଥ୍ୟର ଆଧାରରେ ମୁକ୍ତିକରଣ 3 ବିଭିନ୍ନ
 ପ୍ରକାର - ଶରୀରୀୟ ସୂଚକ - ଲାଭ / ଅର୍ଥକ୍ରମ;
 ବିଭିନ୍ନତା ହେଉଛି ମୁକ୍ତିକରଣ - ଶରୀରୀୟ ବିଭିନ୍ନ
 ବିଭିନ୍ନତା 6 ସୂଚକ, ଯାହା ଶରୀରୀୟ-
 ଅର୍ଥକ୍ରମ ବିଭିନ୍ନତା ସୂଚକ / ବିଭିନ୍ନତା
 ଆବଶ୍ୟକତା ହେବ;

$$I = f(x) \quad (7)$$

ବିଭିନ୍ନତା ଚାହୁଁଥିବା ସର୍ବାଧିକ ଲାଭ ପାଇଁ ସମସ୍ତଙ୍କ
 ଯାହା ଶରୀରୀୟ ସୂଚକ, ଯାହା ହେଉଛି
 $S = I$



ଚିତ୍ର 2 : ଦ୍ରବ୍ୟର ସମତୁଳ୍ୟ

ଯାହା 'S' ଚାହୁଁଥିବା ସର୍ବାଧିକ ଲାଭ ପାଇଁ 'I' ଚାହୁଁଥିବା

ନିମ୍ନଲିଖିତ 'E' ବିଦ୍ୟୁତ୍ ଚାଳକତା, ଯାହା
 ସୂତ୍ର $I_e = O M_e$ ଦ୍ୱାରା ନିର୍ଦ୍ଧାରିତ ଅଟେ।
 ନିର୍ଦ୍ଧାରିତ ସୂତ୍ର ଅନୁସାରେ ଏହି ସୂତ୍ର
 ସୂତ୍ର ଅଟେ। ଏହି ସୂତ୍ର ଅନୁସାରେ, ଏହା ଏ
 ବିଦ୍ୟୁତ୍ ଚାଳକତା ଅଟେ ଏବଂ ଏହା ଏହା
 ($S_e = I_e$) ଅଟେ ଏହା।

ଶିକ୍ଷା କ୍ରମ

ଏହା ଏହା ଏବଂ ଏହା ଏହା ଏହା
 ଏହା ଏହା ଏହା ଏହା ଏହା ଏହା
 ଏହା ଏହା ଏହା ଏହା ଏହା ଏହା
 ଏହା ଏହା ଏହା ଏହା ଏହା ଏହା
 ଏହା ଏହା ଏହା ଏହା ଏହା ଏହା
 ଏହା ଏହା ଏହା ଏହା ଏହା ଏହା

ଏହା ଏହା ଏହା ଏହା ଏହା ଏହା
 ଏହା ଏହା ଏହା ଏହା ଏହା ଏହା
 ଏହା ଏହା ଏହା ଏହା ଏହା ଏହା
 ଏହା ଏହା ଏହା ଏହା ଏହା ଏହା
 ଏହା ଏହା ଏହା ଏହା ଏହା ଏହା

$$M_d = K P \gamma \dots \dots \dots (8)$$

ଏହା ଏହା ଏହା ଏହା ଏହା ଏହା
 ଏହା ଏହା ଏହା ଏହା ଏହା ଏହା
 ଏହା ଏହା ଏହା ଏହା ଏହା ଏହା
 ଏହା ଏହା ଏହା ଏହା ଏହା ଏହା
 ଏହା ଏହା ଏହା ଏହା ଏହା ଏହା

ଅର୍ଥ - ଅର୍ଥନୀତି ଗୋଟିଏ - ସାମାଜିକ ଉପ-
ସମ୍ପର୍କ ସୂତ୍ର ବିଶ୍ଳେଷଣ ଦ୍ୱାରା ହୁଏ।

ସ୍ୱାଧୀନ ଆନ୍ତର୍ଜାତୀୟ ଅର୍ଥ-ସମ୍ପର୍କ -
ଅନ୍ତରାଳ (ଡିଚୋମୀ) - ଏହା ଦ୍ୱି-ଚିତ୍ରାଙ୍କନ
(dichotomy) । ୧୦. ଏହା ଏକ ଦ୍ୱି-
ଅକ୍ଷରୀ ଗୋଟିଏ ଅକ୍ଷରୀ ଗୋଟିଏ ସ୍ୱତନ୍ତ୍ର
ତ୍ରୟାକ୍ଷରୀ / ଦ୍ୱି-ଅକ୍ଷରୀ ଅକ୍ଷରୀ ଗୋଟିଏ
(ଏହା ସୁଦ୍ଧା ହୁଏ) ବିଶ୍ଳେଷଣ ଉପ-ଅକ୍ଷରୀ
ଅକ୍ଷରୀ ଗୋଟିଏ ଅକ୍ଷରୀ ଗୋଟିଏ ଗୋଟିଏ
(ଏହା ଦ୍ୱି-ଅକ୍ଷରୀ) ବିଶ୍ଳେଷଣ ଉପ-ଅକ୍ଷରୀ-ସ୍ୱାଧୀନ
ଅର୍ଥ-ସମ୍ପର୍କ ସୂତ୍ର ଗୋଟିଏ ଅକ୍ଷରୀ ଗୋଟିଏ
ଗୋଟିଏ ଗୋଟିଏ ଗୋଟିଏ ଗୋଟିଏ ଗୋଟିଏ
ବିଶ୍ଳେଷଣ ଉପ-ଅକ୍ଷରୀ ଗୋଟିଏ

ଅର୍ଥନୀତିର ସମ୍ପର୍କରେ ଅବଗତ ହୁଅନ୍ତୁ

1930 ୧୦ ଦଶମକ ଅନୁରାଗ ଗୋଟିଏ
ଅନୁ-ଗୋଟିଏ ସ୍ୱାଧୀନ ଗୋଟିଏ ଗୋଟିଏ
ଗୋଟିଏ ଗୋଟିଏ ଗୋଟିଏ ଗୋଟିଏ ଗୋଟିଏ
ଅନୁ ଗୋଟିଏ ଗୋଟିଏ ଗୋଟିଏ ଗୋଟିଏ
ଅନୁ ଗୋଟିଏ ଗୋଟିଏ ଗୋଟିଏ ଗୋଟିଏ
ଗୋଟିଏ ଗୋଟିଏ ଗୋଟିଏ ଗୋଟିଏ

'ଅର୍ଥନୀତି' ଗୋଟିଏ ସୁଦ୍ଧା ଗୋଟିଏ
ଗୋଟିଏ ଏହା ସୁଦ୍ଧା ଗୋଟିଏ ଗୋଟିଏ

ଏକ ବ୍ୟକ୍ତିଙ୍କୁ ଏହିକିମ୍ପା ନିମ୍ନରେ - ଅଧିକାରୀ

କିମ୍ପା ଏକ ନିମ୍ନକାରୀଙ୍କୁ ଏକ

କିମ୍ପା ଏକ ନିମ୍ନକାରୀଙ୍କୁ ଏକ

କିମ୍ପା ଏକ ନିମ୍ନକାରୀଙ୍କୁ ଏକ

କିମ୍ପା ଏକ ନିମ୍ନକାରୀଙ୍କୁ ଏକ

କିମ୍ପା ଏକ ନିମ୍ନକାରୀଙ୍କୁ ଏକ

କିମ୍ପା ଏକ ନିମ୍ନକାରୀଙ୍କୁ ଏକ

କିମ୍ପା ଏକ ନିମ୍ନକାରୀଙ୍କୁ ଏକ

କିମ୍ପା ଏକ ନିମ୍ନକାରୀଙ୍କୁ ଏକ

କିମ୍ପା ଏକ ନିମ୍ନକାରୀଙ୍କୁ ଏକ

କିମ୍ପା ଏକ ନିମ୍ନକାରୀଙ୍କୁ ଏକ

କିମ୍ପା ଏକ ନିମ୍ନକାରୀଙ୍କୁ ଏକ

କିମ୍ପା ଏକ ନିମ୍ନକାରୀଙ୍କୁ ଏକ

କିମ୍ପା ଏକ ନିମ୍ନକାରୀଙ୍କୁ ଏକ

କିମ୍ପା ଏକ ନିମ୍ନକାରୀଙ୍କୁ ଏକ

କିମ୍ପା ଏକ ନିମ୍ନକାରୀଙ୍କୁ ଏକ

କିମ୍ପା ଏକ ନିମ୍ନକାରୀଙ୍କୁ ଏକ

କିମ୍ପା ଏକ ନିମ୍ନକାରୀଙ୍କୁ ଏକ

କିମ୍ପା ଏକ ନିମ୍ନକାରୀଙ୍କୁ ଏକ

କିମ୍ପା ଏକ ନିମ୍ନକାରୀଙ୍କୁ ଏକ

କିମ୍ପା ଏକ ନିମ୍ନକାରୀଙ୍କୁ ଏକ

କିମ୍ପା ଏକ ନିମ୍ନକାରୀଙ୍କୁ ଏକ

ସଂଶ୍ଳେଷ (Synthesis of income and
 monetary analysis) ଘୋଷଣା ୧୩। ଏହା
 ସଂଶ୍ଳେଷ, ସଂଶ୍ଳେଷ ଓ ଚିତ୍ରିକରଣ ଅର୍ଥ-
 ସଂଶ୍ଳେଷ ଓ ସଂଶ୍ଳେଷ-ସଂଶ୍ଳେଷ ଏବଂ
 ଏହା ଚିତ୍ରିକରଣ ୧୩। ଏହା ସଂଶ୍ଳେଷ
 ଏବଂ ସଂଶ୍ଳେଷ ଓ ସଂଶ୍ଳେଷ ଅର୍ଥ-ସଂଶ୍ଳେଷ
 ଓ ସଂଶ୍ଳେଷ ସଂଶ୍ଳେଷ ସଂଶ୍ଳେଷ ୧୩।
 ଏହା ସଂଶ୍ଳେଷ ଓ ସଂଶ୍ଳେଷ ଅର୍ଥ-
 ସଂଶ୍ଳେଷ ସଂଶ୍ଳେଷ ୧୩। ଏହା ସଂଶ୍ଳେଷ-
 ସଂଶ୍ଳେଷ ସଂଶ୍ଳେଷ-ସଂଶ୍ଳେଷ ଏବଂ
 ଏହା ଓ ସଂଶ୍ଳେଷ-୧୩ ଚିତ୍ରିକରଣ ୧୩।
 "ସଂଶ୍ଳେଷ ସଂଶ୍ଳେଷ" (General
 equilibrium) ଚିତ୍ରିକରଣ-୧୩ ୧୩। ଏହା
 ସଂଶ୍ଳେଷ ଏବଂ 'ସଂଶ୍ଳେଷ-ସଂଶ୍ଳେଷ'
 IS ଓ LM ସଂଶ୍ଳେଷ ସଂଶ୍ଳେଷ-
 ସଂଶ୍ଳେଷ।

ସଂଶ୍ଳେଷ ସଂଶ୍ଳେଷ - IS ସଂଶ୍ଳେଷ

ଏହା ଏ ସଂଶ୍ଳେଷ ସଂଶ୍ଳେଷ ଚିତ୍ରିକରଣ ଚିତ୍ରିକରଣ।
 ସଂଶ୍ଳେଷ ଓ ସଂଶ୍ଳେଷ ଅର୍ଥ-ଚିତ୍ରିକରଣ
 ସଂଶ୍ଳେଷ (ସଂଶ୍ଳେଷ) ଏହା ଏହା ଚିତ୍ରିକରଣ।
 ସଂଶ୍ଳେଷ ଓ ସଂଶ୍ଳେଷ ଅର୍ଥ-ସଂଶ୍ଳେଷ-ସଂଶ୍ଳେଷ
 'ସଂଶ୍ଳେଷ' ସଂଶ୍ଳେଷ ୧୩। ଏହା ସଂଶ୍ଳେଷ;

$$S = f(Y) \dots \dots \dots (12)$$

ଶିଳ୍ପ କାର୍ଯ୍ୟ ଏବଂ ଆକାର / ଚିତ୍ର (a)
 ଏକ ଚିତ୍ରାଙ୍କନ ଓ ଆକାର ଯାହା
 ଶାଳି - ଚିତ୍ରାଙ୍କନ କୃତ୍ରିମ ଅକ୍ଷର ଯୋଗ୍ୟ
 ଯାହା | ଚିତ୍ର (c) ଏକ ଅକ୍ଷର
 ଯୋଗ୍ୟ, ଅକ୍ଷର ଓ ଆକାର ଯାହା ଶାଳି କୃତ୍ରିମ
 ଅକ୍ଷର ଯୋଗ୍ୟ ଯାହା | ଚିତ୍ର (b) ଏକ
 ଅକ୍ଷର ଓ ଚିତ୍ରାଙ୍କନ ଅକ୍ଷର 45°
 ଯୋଗ୍ୟ ଯାହା ଯୋଗ୍ୟ - ଯାହା ଯାହା ଯାହା
 ଯାହା (d) ଏକ I S ଯୋଗ୍ୟ
 ଚିତ୍ରାଙ୍କନ ଯାହା ଯାହା ଯାହା
 ଯାହା ଯାହା ଯାହା ଯାହା ଯାହା
 ଯାହା | ଯାହା ଯାହା, ଯାହା ଯାହା - ଯାହା
 ଯାହା, ଯାହା ଯାହା ଯାହା | ଯାହା ଯାହା
 ଯାହା I ଯାହା ଚିତ୍ରାଙ୍କନ ଯାହା |
 I ଚିତ୍ରାଙ୍କନ ଯାହା 50 ଯାହା ଅକ୍ଷର
 ଯାହା | ଯାହା, ଅକ୍ଷର ଯାହା ଯାହା
 ଚିତ୍ରାଙ୍କନ, ଯାହା ଯାହା | ଯାହା ଯାହା
 ଯାହା ଯାହା X ଯାହା - ଅକ୍ଷର
 ଯାହା 50 ଯାହା | ଯାହା, 50 ଯାହା
 ଯାହା X ଯାହା ଯାହା ଯାହା ଯାହା |
 ଯାହା ଯାହା ଯାହା ଯାହା ଯାହା
 ଯାହା I ଯାହା ଯାହା ଚିତ୍ରାଙ୍କନ ଯାହା
 ଯାହା ଯାହା ଯାହା ଯାହା ଯାହା

X_1 ସଂ. | 100 ଓ 200 ଭଳି ଆକାର ଥିବାରୁ S_1

ସଂ. ସଂଖ୍ୟାକୁ ନିର୍ଦ୍ଧାରଣ କରିବାକୁ ସୁତରାଂ, S_1

ସଂଖ୍ୟା ସଂ. X_1 ଓ X_2 ଉପରେ ନିର୍ଭର କରୁଥିବାରୁ

ସଂ. | (X_0, Y_0) ଓ (X_1, Y_1)

ସଂଖ୍ୟାକୁ ନିର୍ଦ୍ଧାରଣ କରିବାକୁ ନିମ୍ନଲିଖିତ ନିୟମ

ନିମ୍ନଲିଖିତ $I S$ ଚଳାଣି ନିର୍ଦ୍ଧାରଣ କରିବାକୁ

(a) $I S$ ଚଳାଣି ନିର୍ଦ୍ଧାରଣ କରିବାକୁ

ନିମ୍ନଲିଖିତ ନିୟମ:

a) 'IS' ଚଳାଣି ଓ $I S$ ଚଳାଣି

ନିର୍ଦ୍ଧାରଣ କରିବାକୁ ନିମ୍ନଲିଖିତ ନିୟମ

ନିର୍ଦ୍ଧାରଣ କରିବାକୁ ନିମ୍ନଲିଖିତ ନିୟମ

b) 'IS' ଚଳାଣି - ନିମ୍ନଲିଖିତ ନିୟମ

c) 'IS' ଚଳାଣି ନିର୍ଦ୍ଧାରଣ କରିବାକୁ ନିମ୍ନଲିଖିତ ନିୟମ

ନିର୍ଦ୍ଧାରଣ କରିବାକୁ ନିମ୍ନଲିଖିତ ନିୟମ

ନିର୍ଦ୍ଧାରଣ କରିବାକୁ ନିମ୍ନଲିଖିତ ନିୟମ

ନିର୍ଦ୍ଧାରଣ କରିବାକୁ ନିମ୍ନଲିଖିତ ନିୟମ

'IS' ଚଳାଣି ନିର୍ଦ୍ଧାରଣ କରିବାକୁ ନିମ୍ନଲିଖିତ ନିୟମ

ନିର୍ଦ୍ଧାରଣ କରିବାକୁ ନିମ୍ନଲିଖିତ ନିୟମ

ନିର୍ଦ୍ଧାରଣ କରିବାକୁ ନିମ୍ନଲିଖିତ ନିୟମ

d) ନିମ୍ନଲିଖିତ ନିୟମ ନିର୍ଦ୍ଧାରଣ କରିବାକୁ

ନିର୍ଦ୍ଧାରଣ କରିବାକୁ ନିମ୍ନଲିଖିତ ନିୟମ

ନିର୍ଦ୍ଧାରଣ କରିବାକୁ ନିମ୍ନଲିଖିତ ନିୟମ

ଆମର ଉଦ୍ଦେଶ୍ୟ : LM ଚଳନ

ଆମର ଉଦ୍ଦେଶ୍ୟ ହେଉଛି ଚାହୁଁଥିବା
 ନୂଆ ନୂଆ ଉପକରଣ ଶାସ୍ତ୍ରୀୟ
 ମାଧ୍ୟମ ମାଧ୍ୟମରେ ସମ୍ଭବ ହୁଏ। (କୌଣସି
 କ୍ଷେତ୍ରରେ ଉପକରଣ ଲାଭ ହେବା ଆବଶ୍ୟକ-
 ଉପକରଣ ଶାସ୍ତ୍ରୀୟ ପ୍ରକ୍ରିୟାରେ ଆମର
 ସ୍ୱରୂପ ଓ ପ୍ରକାର ସହଜରେ ବ୍ୟାଖ୍ୟା କରାଯାଇ
 ଶାସ୍ତ୍ରୀୟ ବିଶ୍ଳେଷଣରେ ସ୍ୱୀକୃତ ହେବ ଓ ଏହା
 ନିର୍ଦ୍ଦିଷ୍ଟ ହେବ। ଅର୍ଥାତ୍- ଅର୍ଥ-ଶାସ୍ତ୍ରୀୟ
 ସମ୍ପର୍କରେ ହେବ : $M_d = f(X, r) \dots (15)$

କେଉଁଠି ମାଧ୍ୟମ ନିର୍ଦ୍ଦେଶ (M) ଉପରେ
 ସ୍ୱୀକୃତ ହେବ ଓ ଆମର ସ୍ୱରୂପ ବିଶିଷ୍ଟ
 ହେବ, ଅର୍ଥାତ୍- ମାଧ୍ୟମ ଉପକରଣ ଶାସ୍ତ୍ରୀୟ
 ଉଦ୍ଦେଶ୍ୟରେ ସ୍ୱୀକୃତ ହେବ। ଅର୍ଥାତ୍,
 $M = M_d \dots (16)$

ସ୍ୱୀକୃତ ହେବ ଓ କୌଣସି ଆମର ଅର୍ଥ-
 ସମ୍ପର୍କରେ ମାଧ୍ୟମ ହେବ 'LM' ଚଳନ
 ଶାସ୍ତ୍ରୀୟ।

'LM' ଚଳନ ନିର୍ଦ୍ଦେଶରେ ଉପକରଣ
 ଶାସ୍ତ୍ରୀୟ 4-1 ଶାସ୍ତ୍ରୀୟ ଉପକରଣ ଶାସ୍ତ୍ରୀୟ
 ଉପକରଣ ହେବ। (a) ଉପକରଣ ଆମର
 ସ୍ୱରୂପ ଲାଭ ହେବା ଆବଶ୍ୟକ ଉପକରଣ
 ଶାସ୍ତ୍ରୀୟ ଶାସ୍ତ୍ରୀୟ ମାଧ୍ୟମ ହେବ।

ସୂତ୍ର - ଏହା ହିସାବ - କାମ | 'LM' ଚଳାଣ
 ଯେ ଦିନେ ଭାବେ ଆବିଷ୍କୃତ ହୋଇଥିଲା -
 ହାତ - ସୂତ୍ର - ଏହା - ହିସାବ କାମ |
 ବିଷୟ (x, y) ଏହା ବିଷୟରେ ହିସାବ
 କାମରେ ହୋଇଥିଲା - କାମରେ ହୋଇଥିଲା - କାମରେ
 ହିସାବ କାମରେ ହୋଇଥିଲା - ହିସାବ କାମରେ
 ହିସାବ | କାମରେ - କାମରେ x, କାମରେ
 ହିସାବ ସୂତ୍ର ଏହା (x, y) କାମରେ ହିସାବ
 ହିସାବ ହିସାବ କାମ | ଏହା କାମରେ,
 x, ସୂତ୍ର ଏହା କାମରେ ଆବିଷ୍କୃତ -
 କାମରେ - ଆବିଷ୍କୃତ | ଏହି ଆବିଷ୍କୃତ କାମରେ
 କାମରେ - କାମରେ କାମରେ 'କାମ' ହିସାବ
 କାମରେ ଆବିଷ୍କୃତ ଏହା | କାମରେ, ଏହି ସୂତ୍ର
 ହିସାବ 'କାମ' କାମରେ - କାମରେ କାମରେ
 ଏହା କାମରେ କାମରେ 'କାମ' ସୂତ୍ର
 ଏହା - କାମରେ କାମରେ | ସୂତ୍ର - ଏହା ହିସାବ
 କାମରେ କାମରେ ହିସାବ କାମରେ କାମରେ
 କାମରେ କାମରେ କାମରେ | କାମରେ, ସୂତ୍ର
 ଏହା ହିସାବ କାମରେ କାମରେ କାମରେ
 କାମରେ କାମରେ କାମରେ ହିସାବ କାମରେ
 କାମରେ କାମରେ କାମରେ ହିସାବ କାମରେ
 କାମରେ କାମରେ କାମରେ ହିସାବ କାମରେ

୧୦୦ ଦ୍ରବ୍ୟ, ଏବଂ ଦ୍ରବ୍ୟ ମାତ୍ରା ୧୨୦୦
 'x' ଦ୍ରବ୍ୟ ୩ 'y' ଦ୍ରବ୍ୟ ମୋଟ ଏବଂ
 କ୍ରୟ ମୂଲ୍ୟ 'E' ବିଦ୍ୟୁତ୍ ଏକକ -
 ମୋଟ ମୋଟ - ମୋଟ ମୋଟ 'E' ବିଦ୍ୟୁତ୍
 ଏବଂ ଦ୍ରବ୍ୟ ମୋଟ - ମୋଟ (x, y)
 ଏବଂ ବିଦ୍ୟୁତ୍ - ବିଦ୍ୟୁତ୍ ମୋଟ ମୋଟ
 ବିଦ୍ୟୁତ୍ - ଏବଂ ଏବଂ ବିଦ୍ୟୁତ୍ - ବିଦ୍ୟୁତ୍
 ଏବଂ ବିଦ୍ୟୁତ୍ ବିଦ୍ୟୁତ୍ ବିଦ୍ୟୁତ୍
 ୧୦୦ ବିଦ୍ୟୁତ୍ ବିଦ୍ୟୁତ୍ - ବିଦ୍ୟୁତ୍ ବିଦ୍ୟୁତ୍ -
 ୧୦୦ ବିଦ୍ୟୁତ୍ ବିଦ୍ୟୁତ୍ ୩ ଦ୍ରବ୍ୟ ଏବଂ ଦ୍ରବ୍ୟ
 ମାତ୍ରା / ଏବଂ ଦ୍ରବ୍ୟ ମୋଟ - ବିଦ୍ୟୁତ୍ -
 ବିଦ୍ୟୁତ୍ ଏବଂ ବିଦ୍ୟୁତ୍ - ବିଦ୍ୟୁତ୍ ମାତ୍ରା / ବିଦ୍ୟୁତ୍
 ବିଦ୍ୟୁତ୍ ବିଦ୍ୟୁତ୍ ବିଦ୍ୟୁତ୍ ଏବଂ ବିଦ୍ୟୁତ୍ ବିଦ୍ୟୁତ୍
 ଦ୍ରବ୍ୟ ମୋଟ ଏବଂ ବିଦ୍ୟୁତ୍ ବିଦ୍ୟୁତ୍
 ବିଦ୍ୟୁତ୍ ବିଦ୍ୟୁତ୍ ବିଦ୍ୟୁତ୍ | ବିଦ୍ୟୁତ୍ ଏବଂ
 ବିଦ୍ୟୁତ୍ (x_e, y_e) ଏବଂ ବିଦ୍ୟୁତ୍ ବିଦ୍ୟୁତ୍
 ଏବଂ ୧୦୦ ବିଦ୍ୟୁତ୍ - ବିଦ୍ୟୁତ୍
 'IS' ଏବଂ 'LM' ବିଦ୍ୟୁତ୍ ବିଦ୍ୟୁତ୍ - ବିଦ୍ୟୁତ୍ ୩
 ବିଦ୍ୟୁତ୍ ବିଦ୍ୟୁତ୍ ବିଦ୍ୟୁତ୍ - ବିଦ୍ୟୁତ୍

ଏବଂ ଏବଂ 'IS-LM' ବିଦ୍ୟୁତ୍
 ବିଦ୍ୟୁତ୍ ବିଦ୍ୟୁତ୍ ୩ ବିଦ୍ୟୁତ୍ ବିଦ୍ୟୁତ୍
 ୩ ବିଦ୍ୟୁତ୍ ବିଦ୍ୟୁତ୍ ବିଦ୍ୟୁତ୍ ବିଦ୍ୟୁତ୍
 ବିଦ୍ୟୁତ୍ ବିଦ୍ୟୁତ୍ ବିଦ୍ୟୁତ୍ ୩ ବିଦ୍ୟୁତ୍

